

# BARÈME DE FACTURATION REVENDEUR ÉTÉ N° 29

Prix hors taxe au 2 janvier 2011

**Firestone**  
t o g e t h e r\*

## ENSEMBLE



\* Ensemble

# ENSEMBLE



**Firestone**  
t o g e t h e r\*

## TZ300 $\alpha$

### UNE MEILLEURE PROTECTION

Le TZ300 $\alpha$  est un pneu hautement performant à tous les égards et sur lequel vous pouvez compter lorsque vous en aurez le plus besoin. Assurant une excellente adhérence dans toutes les conditions climatiques et sur tous les types de route, le TZ300 $\alpha$  vous assure la sécurité et le confort que vous méritez, vous et ceux qui vous sont chers.

- Niveau élevé de sécurité et de confort
- Performances élevées et fiables
- Design moderne et élégant

Savourez les moments les plus précieux, ensemble, avec Firestone.



\* Ensemble

# ENSEMBLE



**Firestone**  
together\*

## FIREHAWK SZ90 $\mu$

### LE PLAISIR AU RENDEZ-VOUS

Faites connaissance avec le plus sportif des membres de la famille Firestone. Le Firehawk SZ90 $\mu$  assure d'excellentes performances et un équilibre parfait entre l'adhérence sur sols mouillés et secs. Épousant la route à chaque virage, le SZ90 $\mu$  insuffle de nouveau le plaisir et l'enthousiasme dans la conduite. Avec ses sculptures asymétriques et son design moderne et dynamique, c'est le pneumatique idéal pour toutes les destinations.

- Performances par tout type de temps
- Excellente adhérence
- Allure sportive et dynamique

Découvrez de nouvelles expériences ensemble avec Firestone.



\* Ensemble

## MULTIHAWK

### UN CONFORT REMARQUABLE

De bons moments. Des endroits superbes. Et vous vous sentez bien. Vous goûtez le plaisir que procure une conduite souple et relaxante, le Multihawk est spécialement conçu pour vous. Alliant un excellent confort à une maniabilité hors pair, le Multihawk est vraiment le pneu polyvalent pour des voitures citadines.

- Performances excellentes par tous les temps quelque soient les conditions de route
- Hautement durable, silencieux et économique
- Design moderne et élégant

Ressentez la différence ensemble, avec Firestone.



## VANHAWK

### DES PERFORMANCES HOMOGÈNES

Pour réaliser un projet, vous avez besoin de partenaires forts et fiables, auxquels vous pouvez faire confiance. Le Firestone Vanhawk vous assure invariablement de hautes performances, jour après jour. Avec sa longue durée de vie, le Vanhawk associe une traction exceptionnelle par tous les temps à la durabilité d'un pneumatique. Vous pouvez compter sur Firestone pour vous emmener à destination de manière sûre et économique.

- Une durabilité et un kilométrage exceptionnels
- Des performances confortables et silencieuses
- Une parfaite adhérence sur sols mouillés

Réalisez vos projets ensemble avec Firestone.



**Firestone**  
together\*



**TOURISME**

**SÉRIES 80/70/65**

Jantes	Dimensions	I.C./I.V.	MULTIHAWK		TZ300α		AUTRES PROFILS		Commentaires
			Code	Prix	Code	Prix	Code	Prix	
<b>Série 80</b>									
13"	135/80 R13	70 T					76720		F590 FS
	145/80 R13	75 T					76721		F590 FS
	155/80 R13	79 T					75798		F590 FS
14"	175/80 R14	88 T					76723		F590 FS
		88 H					25151		F580 FS
<b>Série 70</b>									
13"	145/70 R13	71 T					76724		F590 FS
	155/70 R13	75 T	1079						
	165/70 R13	79 T	1080						
		83 T XL	1083						
	175/70 R13	82 T	1082						
	185/70 R13	86 T					76725		F590 FS
14"	165/70 R14	81 T	1081						
	175/70 R14	84 T	1084						
		88 T XL	1085						
	185/70 R14	88 T	3239						
		88 H	3240						
195/70 R14	91 T					76728		F590 FS	
<b>Série 65</b>									
13"	155/65 R13	73 T	1086						
	165/65 R13	77 T	1088						
	175/65 R13	80 T	1090						
14"	155/65 R14	75 T	1087						
	165/65 R14	79 T	1089						
		79 H	2782						
	175/65 R14	82 T	1091						
		82 H	3238						
		86 T XL	1093						
	185/65 R14	86 T	1094						
		86 H				2512			
	195/65 R14	89 H					79346		TZ200

**Firestone**  
t o g e t h e r\*



**TOURISME**

**SÉRIES 65 ET 60**

Jantes	Dimensions	I.C./I.V.	MULTIHAWK		TZ300 $\alpha$		AUTRES PROFILS		Commentaires
			Code	Prix	Code	Prix	Code	Prix	
<b>Série 65</b>									
15"	165/65 R15	81 T	3272						
	175/65 R15	84 T	1092						
		88 T	1095						
		88 H				2502			
	185/65 R15	88 V				2746			
		91 T	1096						
		95 T XL						77974	F590 FS / Arrêté en mars 2011
	195/65 R15	95 T XL	3943						Dispo en mars 2011
		91 H				2496			
		91 V				2497			
	205/65 R15	94 H				2519			
		94 V				2520			
		99 H XL				3955			Dispo en mars 2011
	215/65 R15	96 H				2528			
	<b>Série 60</b>								
13"	175/60 R13	77 H					29477		FIREHAWK 700 FS
14"	165/60 R14	75 T	1663						
		75 H	1097						
	185/60 R14	82 T	1098						
		82 H				2503			
195/60 R14	86 H						76904	TZ200	
	86 V						76905	TZ200	
15"	175/60 R15	81 H			3244				
		81 V			3245				
	185/60 R15	84 H				2499			
		88 H XL				2498			
	195/60 R15	88 H				2508			
		88 V				2509			
	205/60 R15	91 H				2517			
		91 V				2518			
	215/60 R15	94 V					29484		FIREHAWK 700 FS
	225/60 R15	96 V					79341		TZ200
16"	205/60 R16	92 H			2507				
		92 V			2504				
	215/60 R16	99 H XL				2527			
		99 V XL				2535			
	225/60 R16	98 W					76911		TZ200

**Firestone**  
together\*



**TOURISME**

**SÉRIES 55 ET 50**

Jantes	Dimensions	I.C./I.V.	TZ300 $\alpha$		SZ90 $\mu$		AUTRES PROFILS		Commentaires
			Code	Prix	Code	Prix	Code	Prix	
<b>Série 55</b>									
14"	185/55 R14	80 H	2510						
15"	185/55 R15	82 H	2511						
		82 V	3246						
	195/55 R15	85 H	2513						
		85 V	2514	1844					
16"	195/55 R16	87 H	2505						
		87 V	2506						
	205/55 R16	91 H	2495						
		91 V	2493	1849					
		91 W	2494	1848					
		94 V XL	2516						
	215/55 R16	93 H	2522						
		93 V	2523						
		93 W	2524						
		93 Y	3249						
		97 H XL	2521						
	225/55 R16	95 V	2500						
		95 W	2501						
17"	215/55 R17	94 W	2526						
	225/55 R17	101 W XL	2531						
<b>Série 50</b>									
15"	195/50 R15	82 H	2532						
		82 V	2533	1845					
	205/50 R15	86 V				77469		TZ200	
16"	195/50 R16	88 V XL	2534						
		87 V	2515						
	205/50 R16	87 W	3247						
		92 V		1860					
	225/50 R16	92 W		1859					
		89 V		1852					
17"	205/50 R17	89 W		1851					
		93 V XL		3950					Dispo en mars 2011
		93 W XL		1850					
	215/50 R17	91 W		1856					
		95 W XL		2701					
	225/50 R17	94 W	2529						
		98 Y XL	2530						

I.C. : Indice de Charge - I.V. : Indice de Vitesse

\* Ensemble

**Firestone**  
t o g e t h e r\*



**TOURISME**

**SÉRIES 45/40/35**

Jantes	Dimensions	I.C./I.V.	TZ300 $\alpha$		SZ90 $\mu$		AUTRES PROFILS		Commentaires
			Code	Prix	Code	Prix	Code	Prix	
<b>Série 45</b>									
15"	195/45 R15	78 V					77473		TZ200
16"	195/45 R16	80 V			1847				
		84 V XL			1846				
	205/45 R16	83 W			1854				
17"	205/45 R17	88 V XL			1853				
		88 W XL			3949				Dispo en juin 2011
	215/45 R17	87 V			3952				Dispo en mars 2011
		87 Y			1858				
		91 Y XL			1857				
	225/45 R17	91 V			1862				
		91 W			3241				
		91 Y			1861				
		94 V XL			3242				
		94 W XL			1863				
235/45 R17	94 Y XL			3953				Dispo en mars 2011	
	94 Y			1868					
	97 Y XL			1867					
245/45 R17	95 W			1872					
18"	235/45 R18	98 Y XL			1866				
<b>Série 40</b>									
16"	215/40 R16	86 W XL			3951				Dispo en juin 2011
17"	205/40 R17	84 W XL			1855				
	245/40 R17	91 Y			1875				
18"	225/40 R18	88 Y			1865				
		92 Y XL			1864				
	235/40 R18	91 Y			1870				
95 Y XL				1869					
245/40 R18	93 Y			1874					
	97 Y XL			1873					
<b>Série 35</b>									
18"	255/35 R18	94 Y XL			3243				
19"	235/35 R19	91 Y XL			1871				
	255/35 R19	96 Y XL			3954				Dispo en juin 2011

**Firestone**  
t o g e t h e r \*



UTILITAIRE

SÉRIES 82/75/70/65/60

VANHAWK

AUTRES PROFILS

Jantes	Dimensions	I.C./I.V.	Code	Prix	Code	Prix	Commentaires	
<b>Série 82</b>								
14"	185/82 R14 C	102 R	77978					
	195/82 R14 C	106 R	77979					
<b>Série 75</b>								
14"	185/75 R14 C	102 R	77980					
16"	175/75 R16 C	101 R	77981					
	185/75 R16 C	104 R	77982					
	195/75 R16 C	107 R	77983					
	205/75 R16 C	110 R	77984					
	215/75 R16 C	113 R	77985					
<b>Série 70</b>								
13"	165/70 R13 C	88 R			3650		F580C	
14"	165/70 R14 C	89 R			3919		F580C	
15"	195/70 R15 C	104 R	77987					
	205/70 R15 C	106 R	77988					
	215/70 R15 C	109 R	77989					
	225/70 R15 C	112 R	77990					
<b>Série 65</b>								
14"	175/65 R14 C	90 T			77168		F580C	
15"	205/65 R15 C	102 T	77993					
	215/65 R15 C	104 T	77996					
16"	195/65 R16 C	100 T	1671					
		104 R	77992					
	205/65 R16 C	107 T	77995					
	215/65 R16 C	104 T	3258					
		109 R	77997					
	225/65 R16 C	112 R	77998					
235/65 R16 C	115 R	3956					Dispo juin 2011	
<b>Série 60</b>								
16"	195/60 R16	99 H			1896		F580C	

### CHAMBRES À AIR

code	dimensions	réf.	prix	commentaires
60244	145x10	A10		
60246	145/155X12	B12		
60247	135/145X13	B13		
58248	155/165X13	C/D13		
60250	175/185X13	G13		
60252	155/165X14	B14		
60253	175/185/195X14	K14		
60254	125/135/145X15	A15		
60255	155/165X15	C15		
60256	185X15	G15		
59057	19-400	19-400		

Pour les valves, masses et autres produits consommables,  
merci de consulter notre barème Consomat.

### GAMME REMORQUE DE TOURISME

jante	dimensions	prix à l'unité BF	prix à l'unité prix net	prix par lot de 10 prix net	prix par lot de 50 prix net	prix chambre & valve coudée
<b>8"</b>						
	3.50-8 SP TT 4PR	<b>33,70</b>				
	400-8 SS TT 4PR	<b>35,70</b>				

### GAMME ROUE TEMPORAIRE

dimensions	code	prix
T105/70 R14 84M	22232	

### Solutions E-Business

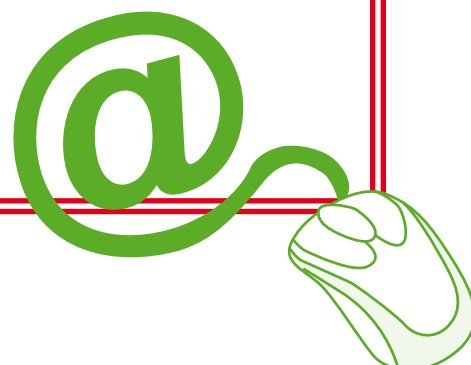
par Bridgestone

► Un commerce fluide ne peut être conduit qu'avec les meilleurs outils. Bridgestone continue d'être précurseur et propose à ses clients un package de solutions innovantes constitué des dernières technologies en matière de E-commerce. Avec nos solutions E-Business au format xml, Edl ou 100% web, nous pouvons nous adapter à votre outil ou vous offrir une solution totalement autonome et disponible via Internet.

#### Les applications de nos solutions sont nombreuses :

- Contrôle des disponibilités produit en quelques secondes
- Commande rapide, efficace
- Suivi des livraisons
- Dématérialisation des factures
- Contrôle de la facturation

► **N'hésiter pas à contacter votre Responsable de Secteur Bridgestone.**



## CONSEILS TECHNIQUES IMPORTANTS

Les consommateurs doivent être conscients que les pneus sont composés de différents types de matériaux et de mélanges de caoutchouc dont les caractéristiques sont essentielles au bon fonctionnement du pneu proprement dit. Ces caractéristiques des pneus évoluent dans le temps. Pour chaque pneu, cette évolution dépend de nombreux éléments tels que les conditions météorologiques, les conditions de stockage et les conditions d'utilisation (charge, vitesse, pression de gonflage, entretien, etc.) auxquels le pneu est exposé pendant toute sa durée de service. Il n'est pas possible de prévoir avec précision la durée de service de tel ou tel pneu. Cette évolution liée à l'usage varie dans de larges proportions. La qualité du stockage peut également avoir une incidence sur cette évolution liée à l'usage. Bridgestone recommande d'apporter une attention particulière aux points suivants.

## RECOMMANDATIONS DE BRIDGESTONE CONCERNANT LE STOCKAGE

Le stockage des pneus doit se faire en respectant les recommandations de l'Organisation technique européenne du pneumatique et de la jante (ETRTO, European Tyre and Rim Technical Organization), définies dans son guide intitulé Recommandations. Ces recommandations de l'ETRTO peuvent être fournies par Bridgestone sur demande.

Les recommandations de l'ETRTO comportent les directives suivantes :

- Le local de stockage doit être frais, sec et modérément ventilé.
- Il doit exister une protection contre le rayonnement solaire et la lumière artificielle puissante.
- La température de stockage doit être inférieure à 35 °C.
- Les locaux de stockage ne doivent pas contenir d'équipements générant de l'ozone. Les produits tels que les solvants, carburants, produits chimiques, acides, désinfectants et autres produits similaires ne doivent pas être conservés dans les locaux de stockage.
- Les pneus doivent être stockés de façon à ne pas être soumis à des contraintes de traction, compression ou autres susceptibles de les déformer.
- Pour un stockage de courte durée, les pneus peuvent être empilés en position horizontale. Pour un stockage de longue durée, les pneus doivent être stockés en position verticale en une seule couche sur des systèmes d'étagères.

En cas de non-respect des recommandations de l'ETRTO ci-dessus, il se peut que les pneus ne puissent pas être proposés à la vente car leur durée de service pourrait être écourtée et/ou leurs performances dégradées.

## RECOMMANDATIONS DE BRIDGESTONE CONCERNANT LA DURÉE DE SERVICE DES PNEUS

Les informations suivantes doivent être portées à la connaissance des consommateurs à chaque occasion appropriée :

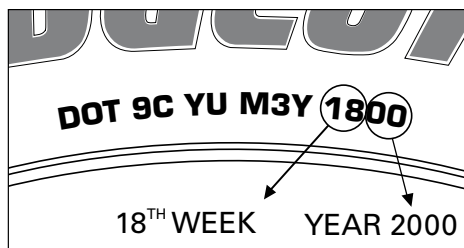
- 1) Suivre les recommandations du constructeur du véhicule sur le remplacement des pneus de première monte (c'est-à-dire ceux équipant un véhicule neuf acheté par le consommateur).
- 2) Les pneus, y compris celui de la roue de secours, doivent être contrôlés régulièrement par un spécialiste qualifié tel qu'un distributeur de pneus qui évaluera leur aptitude à l'usage. Des pneus en service depuis 5 ans ou davantage doivent être contrôlés par un spécialiste au moins une fois par an.
- 3) À titre de précaution générale, il est recommandé de remplacer les pneus, y compris celui de la roue de secours, qui sont en service depuis plus de 10 ans après la date de fabrication, même s'ils semblent encore utilisables ou n'ont pas encore atteint la limite d'usure légale.

Les recommandations qui précèdent ne réduisent en rien la responsabilité du consommateur de changer ses pneus en temps utile.

## COMMENT IDENTIFIER LA DATE DE FABRICATION D'UN PNEU ?

Bridgestone souhaite que les consommateurs puissent identifier la date de fabrication indiquée sur les pneus.

Il est possible d'identifier la date de fabrication en examinant le numéro de série situé sur le flanc du pneu. Le numéro de série est un code alphanumérique de 11 caractères, habituellement précédé, mais pas toujours, par l'acronyme "DOT". Les 4 derniers chiffres du numéro de série représentent la date de fabrication. Comme illustré ci-dessous, les 2 premiers chiffres indiquent la semaine de fabrication (comprise entre "01" et "52") et les 2 derniers chiffres indiquent l'année de fabrication.



Pour les pneus fabriqués avant l'année 2000, l'année de fabrication est représentée par un chiffre au lieu de 2 ; au cours de la décennie 1990-2000, certains pneus ont été repérés à l'aide d'un triangle pointant sur le dernier chiffre du numéro de série pour les distinguer de ceux fabriqués au cours des décennies précédentes. Sur l'illustration ci-dessous, 189 représente la 18<sup>e</sup> semaine de 1989.



Sur l'illustration ci-dessous, 189 c représente la 18<sup>e</sup> semaine de 1999.



